

防球ガード仕様

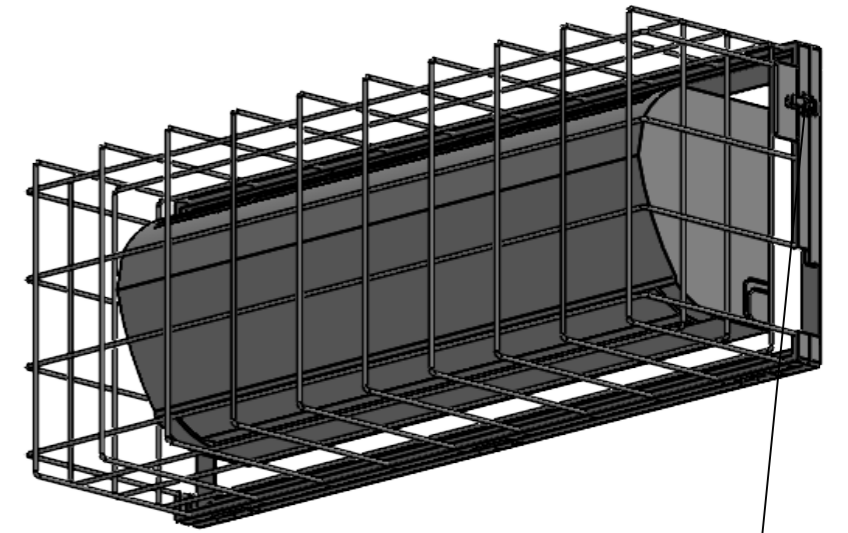
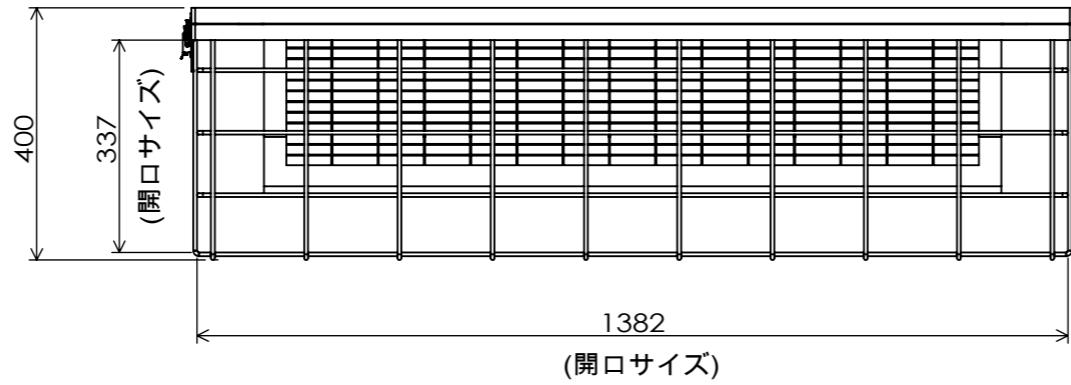
材質:SEHC2.3mm
 Φ6丸棒
 重量:本体約10kg ベース枠約5kg 合計約15kg
 蝶番:B-1004-1-R×2(抜き差し式)
 B-1004-1-L×1(抜き差し式)
 キャッチクリップ:C-1007-12×2(ロック付き)
 仕上:2.5Y9/1半艶焼付塗装

室内機参考サイズ:1170×295×365(幅×奥行×高さ)(mm)

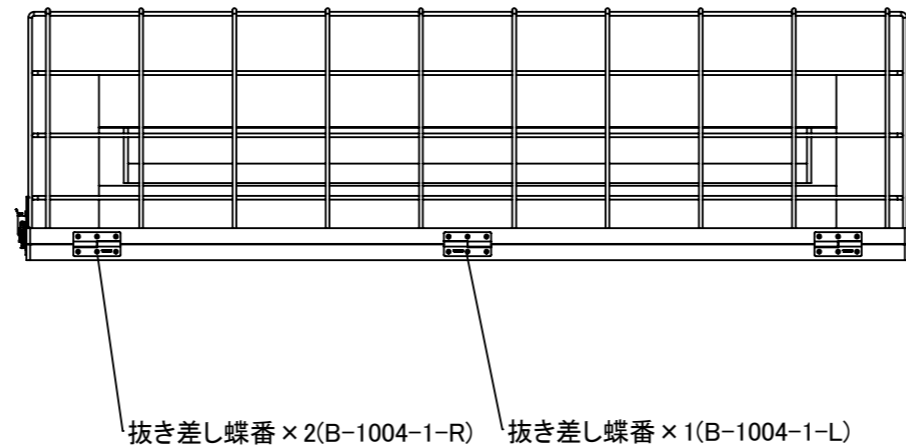
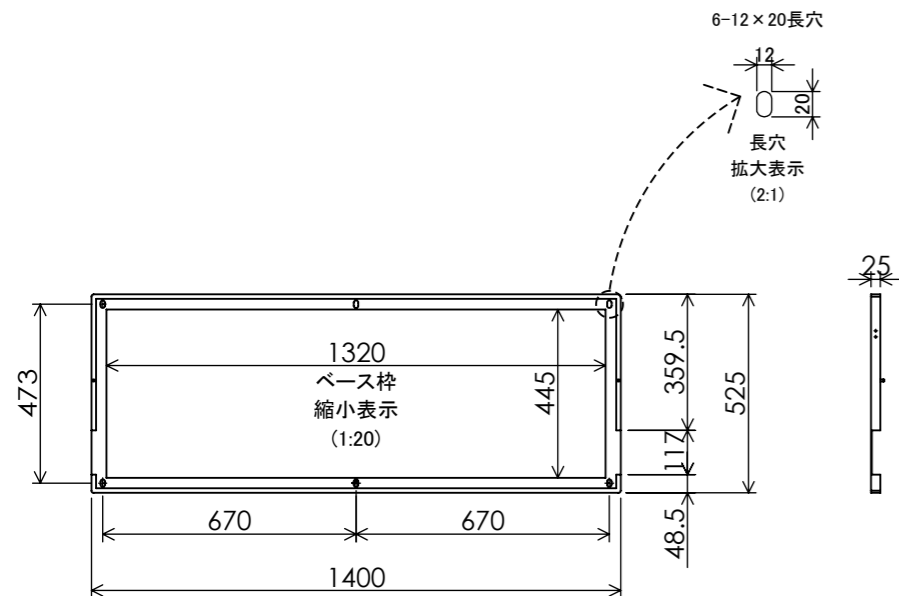
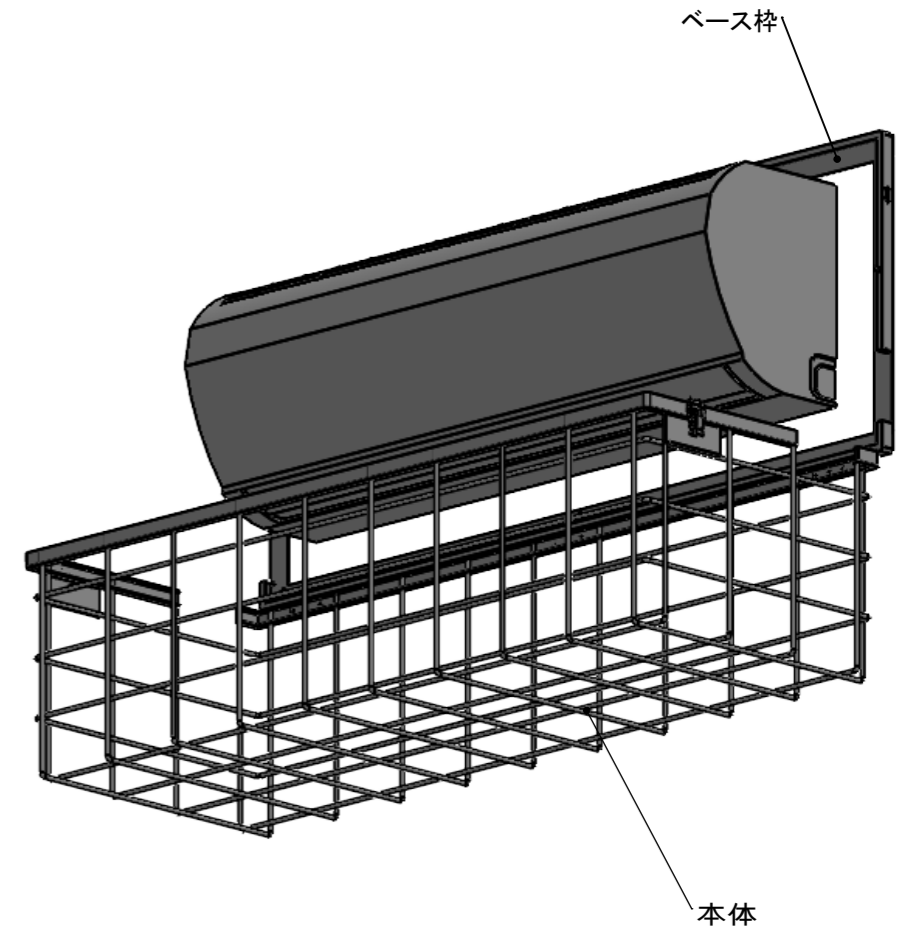
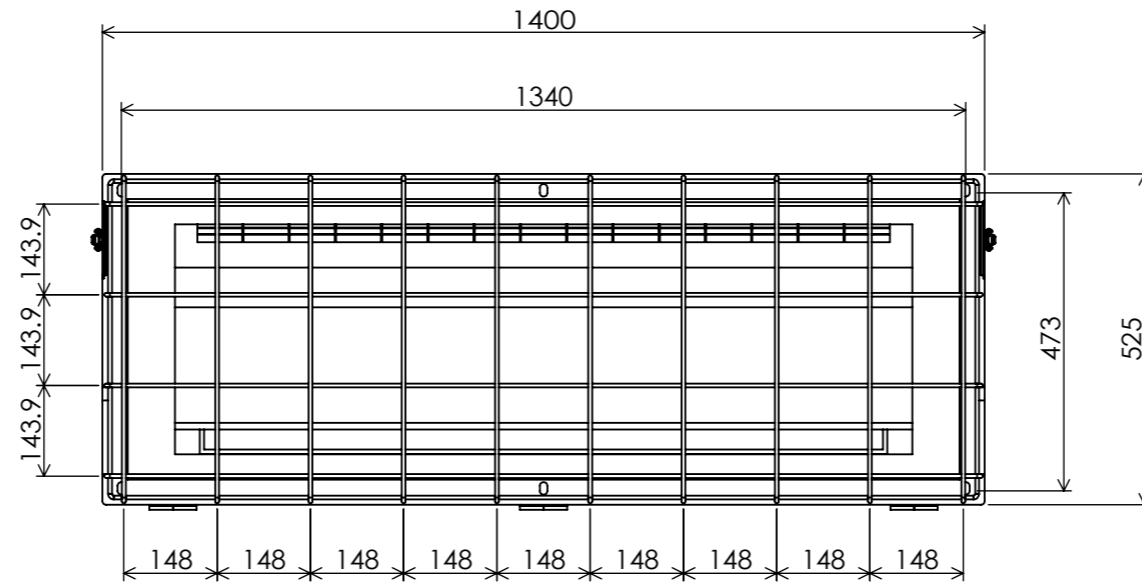
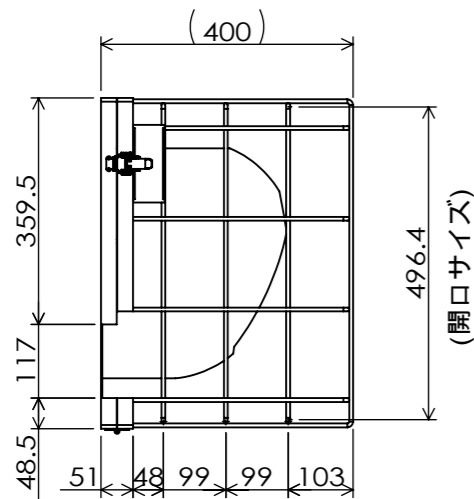
※ 固定ボルトは、
 W1/4又はM6ボルト以上のボルト
 4本以上で固定してください。

注意事項

抜き差し蝶番は2個がRタイプ、1個(中央)がLタイプを使用しています。その下側のネジ3本を外し、ガード全体を右側へずらすと、枠金具とガード部は分離できます。通常時は外すことの無いようにしてください。



ロック付きキャッチクリップ×2 (C-1007-12)



※仕様および外観は改良のため、予告なく変更することがあります。

備考

概要表番号	設計	製図	2021/4/5	写図	検図	査閲	尺度	1:12	図名	防球ガード(KGG-1400T3)
TYPE-3			EH-8							