



品名	接続盤
品番	CN25-20S-02

RoHS

### ■ 機器仕様

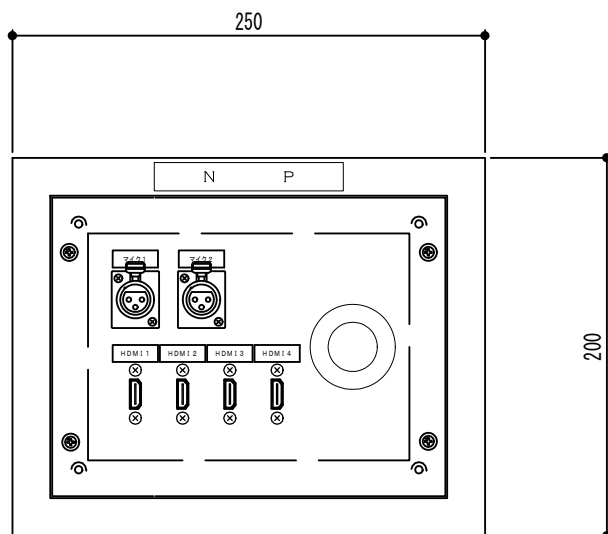
材質	SECC1.6mm (クロムフリー鋼板)
仕上	焼付塗装 (2.5Y9/1 5分艶)
質量	3.0Kg
コネクター	
マイク	XLR3-31F77×2
HDMI	HDMIタイプ (19ピン) メス座 (中継用) × 4
通線用	内径Φ26 ブッシング

### ■ 機器概要

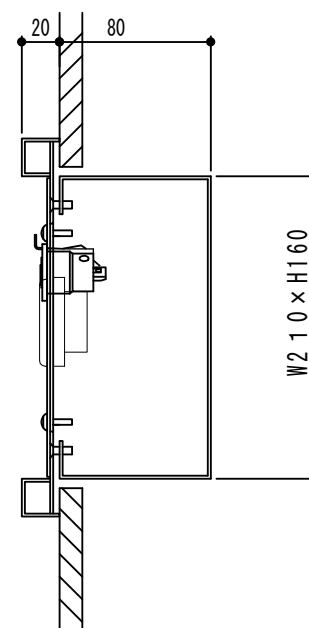
- 本製品は、ワゴン・操作卓等に接続する信号の壁取付 (埋め込み用) 接続盤です。

### ■ 外観・寸法

(正面図)



(側面図)



単位 : mm 縮尺 : 1/4

※仕様および外観は改良のため、予告なく変更することがあります。

### ■ 備考